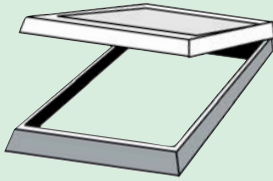


9.4

CHASSIS OUVRANT



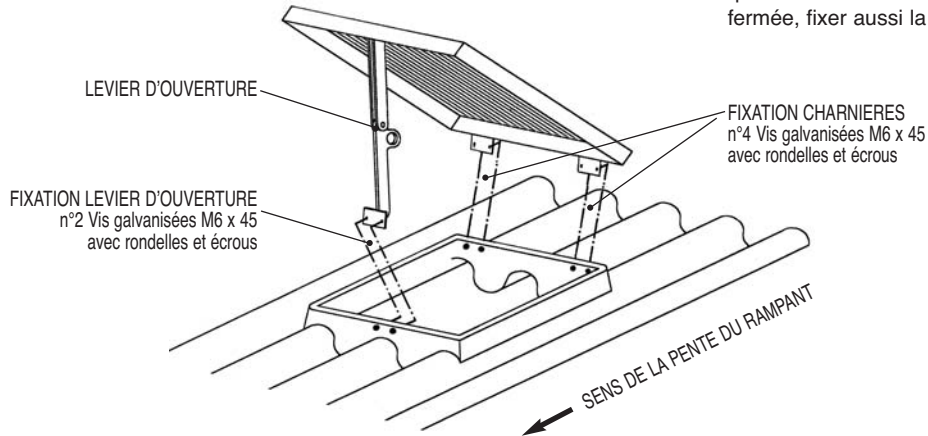
10 à 50

PCH

CHASSIS EN TOLE GALVANISEE OU EN CUIVRE VERRE ARME

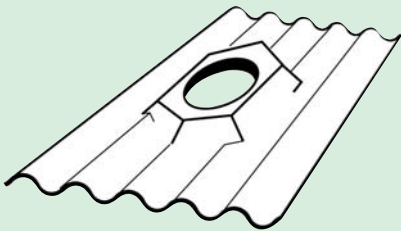
PROFILS ET DIMENSIONS CHASSIS
Meconda 5 et 6 = 480 x 680 mm

Lors du montage, fermer d'abord la lucarne, ensuite fixer les pattes extérieures sur la plaque chassis et successivement, pendant que la fenêtre se trouve encore en position fermée, fixer aussi la patte antérieure.



9.5

PLAQUE LOSANGEE



POSE SUR CHEVETRE OBLIGATOIRE

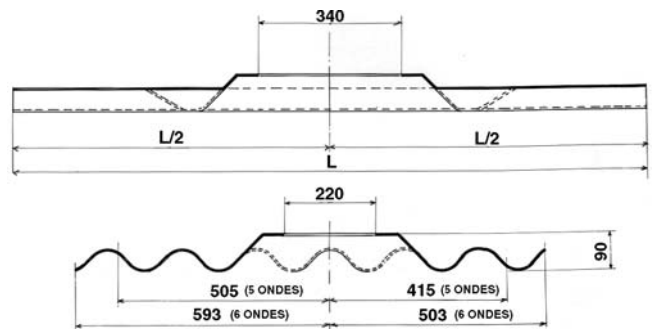
5 6

PR

CD

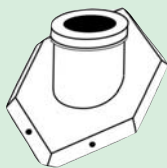
LONGUEUR DES PLAQUES

1520 1580 1750



9.6

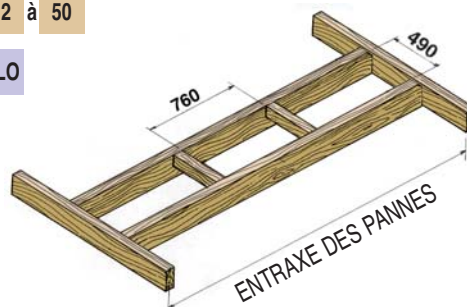
CHAPEAU EXAGONAL PC-10



FIXATION PAR N°4 VIS GALVANISEES M6 x 45 AVEC RONDELLES ET ECROUS

12 à 50

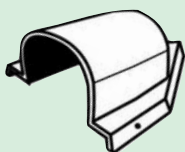
PLO



Ø CHEMINEE	Ø CHAPEAU
100 mm	125 mm
125 mm	155 mm
150 mm	180 mm
200 mm	230 mm

9.7

CHAPEAU DE VENTILATION A-10



FIXATION PAR N°4 VIS GALVANISEES M6 x 45 AVEC RONDELLES ET ECROUS

SURFACE DE VENTILATION 7dm2 ENVIRON

10 à 50

PLO

